



### So finden Sie uns

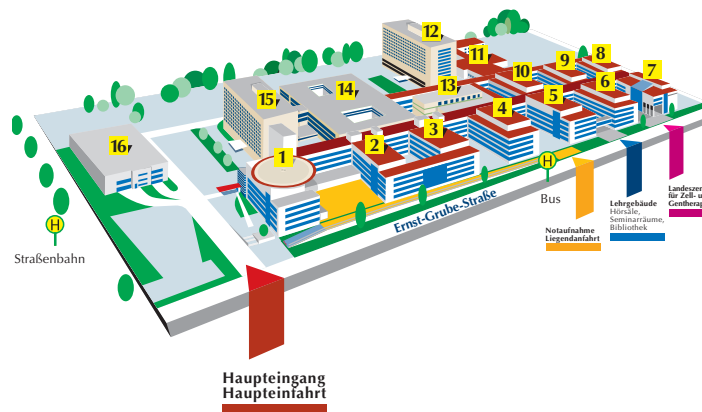
Die Gedächtnissprechstunde in der Psychiatrischen Universitätsklinik liegt ca. 5 Gehminuten von der Tram Haltestelle „Am Steintor“ und „Magdeburger Straße“ entfernt. Sie erreichen uns bequem mit der Straßenbahn (Linie 1, 2, 5, 7, 10, 12).

### Kontakt für die Terminvereinbarung

Universitätsklinik und Poliklinik für Psychiatrie,  
Psychotherapie und Psychosomatik  
Standort Medizin-Campus Steintor  
Institutsambulanz, Haus E  
Magdeburger Straße 22  
06112 Halle

Telefon: 0345 557 3639  
E-Mail: [gedaechtnissprechstunde@uk-halle.de](mailto:gedaechtnissprechstunde@uk-halle.de)

Bitte bringen Sie - sofern vorhanden - Vorunterlagen und vorangegangene Voruntersuchungen (insb. MRT des Gehirns; wenn möglich auf CD) zu Ihren Terminen mit.



### So finden Sie uns

Die Gedächtnissprechstunde in der Neurologischen Universitätsklinik befindet sich im Hauptgebäude des Universitätsklinikums im Ortsteil Halle-Kröllwitz. Hier am Standort Ernst-Grube-Straße steht Ihnen ein kostenpflichtiges Parkhaus zur Verfügung. Für die Anreise mit dem ÖPNV nutzen Sie bitte die Straßenbahn (Linie 4 o. 5) bzw. den Bus (Linie 34 o. 36) zur Haltestelle „Heide-Universitätsklinikum“.

### Kontakt für die Terminvereinbarung

Universitätsklinik und Poliklinik für Neurologie  
Neurologie-Ambulanz  
Ernst-Grube-Straße 40  
06120 Halle

Telefon: 0345 557 3340  
E-Mail: [ambulanz.neurologie@uk-halle.de](mailto:ambulanz.neurologie@uk-halle.de)

Bitte bringen Sie - sofern vorhanden - Vorunterlagen und vorangegangene Voruntersuchungen (insb. MRT des Gehirns; wenn möglich auf CD) zu Ihren Terminen mit.



# GEDÄCHTNIS SPRECHSTUNDE

Universitätsklinik und Poliklinik für Psychiatrie,  
Psychotherapie und Psychosomatik

Universitätsklinik und Poliklinik für Neurologie,  
Neurologie-Ambulanz

## Wenn die Gedächtnisleistung nachlässt

Über Schwierigkeiten mit dem Gedächtnis, der Konzentration und anderen Denkleistungen klagen viele Menschen jenseits der Lebensmitte. Meist handelt es sich um eine normale Alterserscheinung, oft auch um Folgen von Überlastung und Stress.

Gedächtnis- und Konzentrationsstörungen, aber auch Sprachstörungen und Wesensveränderungen können im Rahmen verschiedener psychischer und körperlicher Erkrankungen auftreten (z. B. Depression, Stoffwechselerkrankungen). Vor allem im höheren Lebensalter können diese Störungen jedoch auch Anzeichen für eine beginnende Gedächtniserkrankung wie z. B. die Alzheimer-Erkrankung oder eine andere Demenzform sein.

## Wann sollten Gedächtnisstörungen untersucht werden?

Das Nachlassen von Gedächtnis- und anderen Denkleistungen sollte dann untersucht werden, wenn:

- die Probleme vermehrt auftreten und Sorge bereiten
- ggf. im Alltag als beeinträchtigend empfunden werden
- ggf. von einer Bezugsperson bestätigt werden

### Dabei gilt:

Je früher die Diagnose gestellt wird, desto eher und Erfolg versprechender kann eine Therapie begonnen werden.

## Wie arbeitet die Gedächtnissprechstunde?

Die Gedächtnissprechstunde, eine Kooperation zwischen der Neurologischen und der Psychiatrischen Universitätsklinik, ist eine spezialisierte Einrichtung mit den Schwerpunkten Früherkennung und Differentialdiagnostik von Demenzen und richtet sich sowohl an Personen mit bereits fortgeschrittener Demenzerkrankung als auch an Personen im Stadium einer leichten oder subjektiven kognitiven Störung.

### Das Untersuchungsprogramm umfasst:

#### 1. standardmäßige Untersuchungen

- Befragung des Patienten oder der Patientin und der Angehörigen
- allgemein-körperliche, neurologische und psychiatrische Untersuchungen
- neuropsychologische Untersuchungen (z.B. Gedächtnistest)
- Blutuntersuchung
- neuroradiologische Untersuchungen (MRT)

#### 2. Mögliche zusätzliche Untersuchungen:

- Liquorpunktion (Entnahme von Nervenwasser)
- nuklearmedizinische Untersuchungen (PET)

Aufgrund der Ergebnisse dieser Untersuchungen wird ein Plan für die weiteren diagnostischen und therapeutischen Maßnahmen erarbeitet.

### Es erfolgt eine ausführliche Beratung über:

- nichtmedikamentöse Behandlung
- medikamentöse Behandlung
- psychosoziale Hilfen
- Möglichkeit einer Studienteilnahme

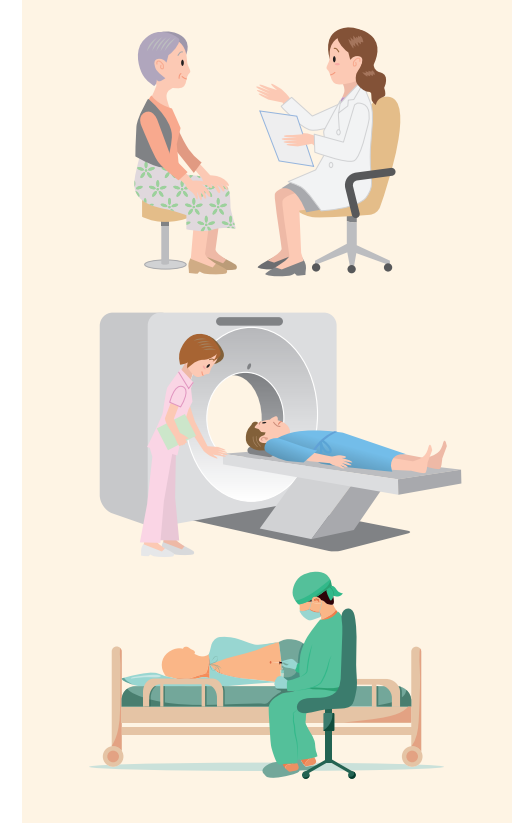
## Gedächtnisstörung



## Hausarzt / Hausärztin



## Gedächtnissprechstunde



## individuell angepasste Therapie & Beratung